

DRG-Reporter 2.0

powered by **INMED**

Feature-Matrix

	DRG-Reporter	DRG-Reporter 2.0 BASIC	DRG-Reporter 2.0 ADVANCED	DRG-Reporter 2.0 VOLLVERSION
§21-Import	✓	✓	✓	✓
Full Service, fertiges Produkt			✓	✓
detaillierter Benchmark	✓	✓	✓	✓
detaillierte Filter	✓	✓	✓	✓
Berichtsblatt	✓	✓	✓	✓
Leistungsanalyse	✓	✓	✓	✓
Mindestmengen	✓	✓	✓	✓
AEB (E1 etc)	✓	✓	✓	✓
DRG-Katalog wählbar	✓	✓	✓	✓
Einzelfallanalyse	✓	✓	✓	✓
Fallliste	✓	✓	✓	✓
Holding-Vergleich	✓	✓	✓	✓
Flex Pivot	✓	✓	✓	✓
Subspot	✓	✓	✓	✓
interne Verlegungen	✓	✓	✓	✓
Lesezeichen / gespeicherte Auswertungen	✓	✓	✓	✓
grafische Auswertungen	✓	✓	✓	✓
umfangreiche Verweildauer-Analyse	✓	✓	✓	✓

DRG-Report 2.0

Die nächste Generation

Anwendertreffen
20. Mai 2019

Generierung
Schlüter
RACC







DRG-Reporter 2019

Die neue Generation

Anwendertr... künftige-W... Krankenhausberatung
20. Mai 20... Wüngerkes & Schlüt...

im Verbund mit CUR...

Krankenhausberatung
Jüngerkes & Schlüter



CURACON

&



INMED

Gemeinsam noch stärker!



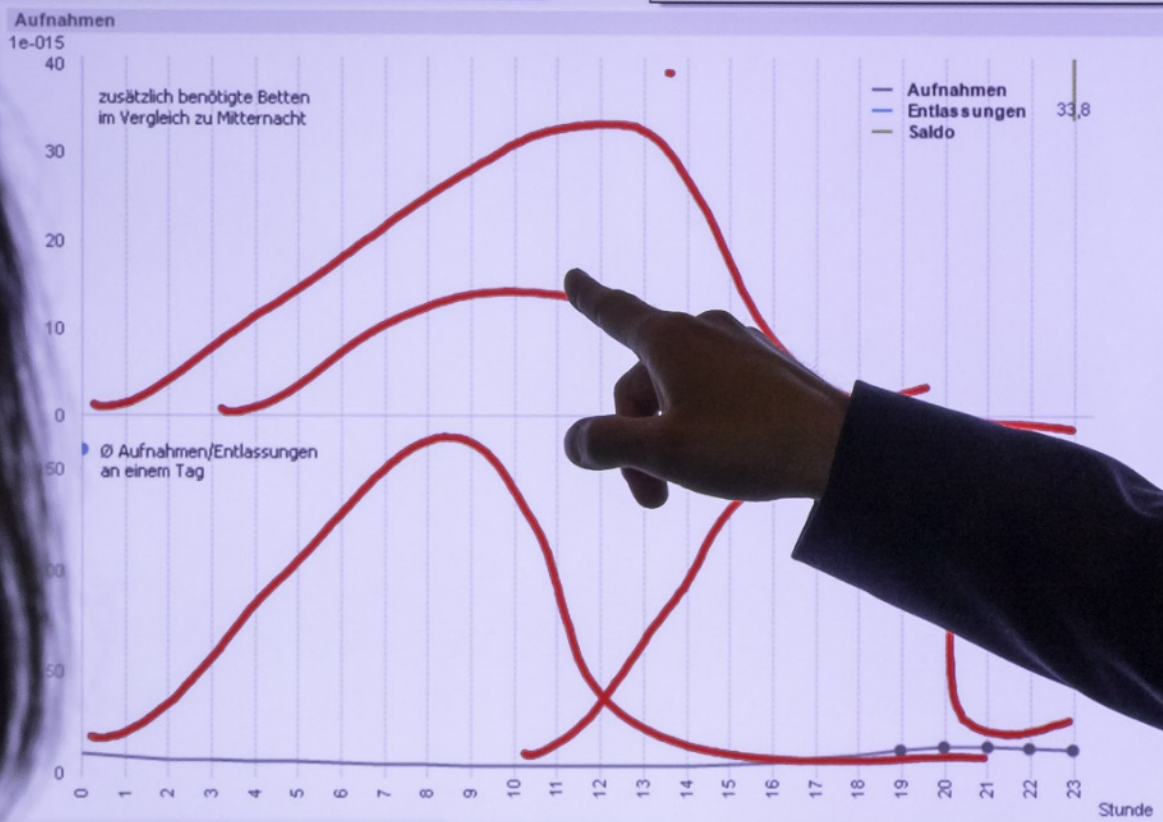
WIZARD

Arbeitsblatt	?	Auslastung	Auslastung/h	Saldo Aufnahmen-Entlassungen
EFA	BM	Anwesenheit	OPS-Erbringung	

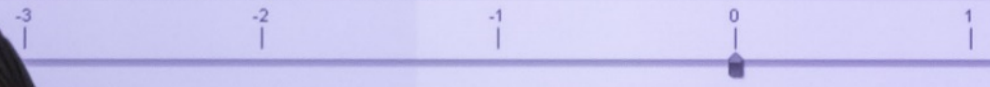
Zählung der Aufnahmen gegen die Entlassungen pro Stunde.

2 ADVANCED: Bei Darstellung der B... und den Abteilu...

XI Anmerku
Konzentr
auf 19:0
und 23:0
Die Entl
hauptsä
statt.
Hierdur
Auslast
zusätzl
gegenü
Mittern



Simulation: Verschiebung der Entlasszeit (in Stunden)



Werte

