

Wir sind Ihre Expert:innen für die Gesundheits- und Sozialwirtschaft

UNTER- NEHMENS- BERATUNG

WIRTSCHAFTSPRÜFUNG
STEUERBERATUNG
RECHTSBERATUNG

CURACON 

UNTERNEHMENSBERATUNG – AUS ÜBERZEUGUNG

Beratung lebt von Erfahrung. Und gute Beratung profitiert von Spezialisierung. Daher konzentrieren wir uns in der Unternehmensberatung seit Jahrzehnten auf die Gesundheits- und Sozialwirtschaft – aus Überzeugung. So zählt unser Team heute zu den größten Beratungen Deutschlands. Dies kombiniert mit einer sehr persönlichen Beratung und kurzen Reaktionszeiten macht den Unterschied.

Multiprofessionell

Mit Spezialist:innen aus den Bereichen Gesundheits- und Sozialwirtschaft, Medizin, Pflege, IT, Controlling, Theologie oder Jura, d. h. mit **Menschen, die beide Seiten kennen.**



Persönlich

Ein Team, das Ihre Sprache spricht,

das zuhören kann, das Erfahrung und neue Ideen kombiniert und dem eine partnerschaftliche Beratung wichtig ist.



Kompetent

Unsere Leidenschaft für Ihre Branche hat uns zu Expert:innen gemacht – und damit zu den **Top 3-Beratungen** unter den Spezialist:innen.

Umsetzungsstark

Von der Idee bis zur Tat. Wir verbleiben nicht in der Analyse oder Empfehlung – **wir begleiten Sie gerne bis zum Erfolg.**



Leistungsstark

Ein großes Team mit rd. 80 Mitarbeiter:innen, deren Kompetenzen **mandatsbezogen zusammengestellt** werden.

Wir beraten mit

mit Herz, Hand und Verstand.

»Es ist genau diese Kombination, die gute Beratung ausmacht. Und darauf können Sie bei uns zählen.«

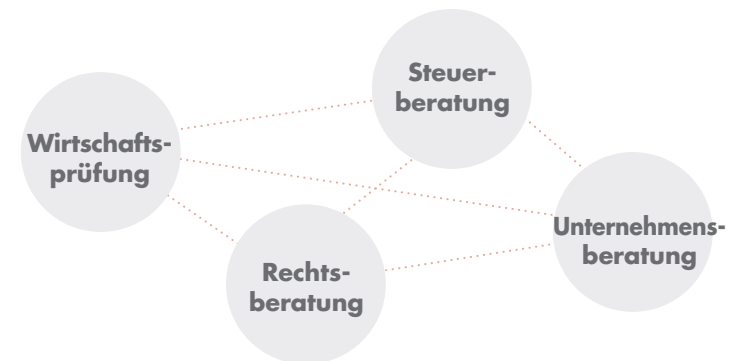
Dr. Christian Heitmann
Partner
Leiter Unternehmensberatung



Alles aus einer Hand.

4-fach spezialisiert

Multiprofessionelle Lösungen – das zeichnet unsere Arbeit aus.



In der heutigen Komplexität verlangt es nach hoher Spezialisierung – und zugleich den Blick für das Ganze. Je besser daher die Expertise in unterschiedlichen Feldern ineinandergreift, umso geringer ist der Gesamtaufwand, desto größer der Gesamterfolg.

**Privat,
öffentlich,
freigemeinnützig**

Sozialwirtschaft

Altenhilfe · Eingliederungshilfe ·
Sozialwirtschaftliche Träger und Verbände ·
Kinder- und Jugendhilfe ·
Bildung



Komplexträger

der Gesundheits- und
Sozialwirtschaft

Gesundheitswirtschaft

Krankenhausträger · Krankenhäuser ·
MVZ · Reha · Verbände



Kirchen

Kirchen · Kirchliche Verwaltung ·
Kirchliche Einrichtungen ·
Stiftungen · Ordensgemeinschaften

Ganzheitliche Beratung –

von der Strategie bis zur operativen Umsetzung.

Strategische Unternehmensentwicklung

Wir gestalten mit Ihnen Ihre Zukunft.

- Betriebswirtschaftliche und medizinische/sozialwirtschaftliche Strategieberatung
- Markt- und Wettbewerbsanalyse
- Positionierung und Zielportfolio
- Businessplanung
- Budget- und Vergütungsverhandlung
- Medizinstrategische (Verbund-)Konzepte



Organisationsentwicklung

Gemeinsam für klare Strukturen.

- Reorganisation
- Veränderungsmanagement
- Prozessoptimierung
- Personalbedarfsanalysen
- Optimierung Verwaltungsorganisation



Datenschutz

Der Schutz Ihrer Daten ist unser Auftrag.

- Analyse Datenschutzbedarf
- Aufbau effizienter Datenschutzmanagement-Systeme
- Gestellung externer Datenschutzbeauftragter
- Schulung/Sensibilisierung zum Datenschutz
- Expertise zu speziellen Datenschutz-Fragestellungen



Transaktionsberatung

Zusammenschlüsse optimal begleiten.

- M & A-Strategie
- Verbund-/Fusionsanbahnung
- Due Diligence
- Unternehmensbewertung
- Fusionsumsetzung/Post Merger
- Finanzierungsstrukturierung



Digitale Transformation

Mit Weitblick – von der Strategie bis zur Umsetzung.

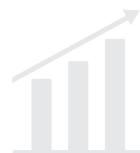
- Digitaler Reifegrad-Check
- Entwicklung Digital-Strategie
- Detaillierung digitale Roadmap
- Umsetzungsbegleitung



Steuerung/Compliance/Risikomanagement

Transparenz und Sicherheit für Ihre Steuerung.

- Entwicklung Steuerungskonzepte
- Berichtssysteme
- Einführung DB-Rechnung
- Aufbau Compliance- und Risikomanagementsysteme



Revision

Für Prozesse, auf die Sie sich verlassen können.

- Revision aller relevanten Verwaltungsbereiche
- Fraud/Investigationsprüfungen/Anlassprüfungen



Nachhaltigkeitsberatung

Nachhaltigkeit als Erfolgsfaktor und strategische Notwendigkeit

- Nachhaltigkeits-Check
- Nachhaltigkeits-Workshops
- Nachhaltigkeitsstrategie und -management
- ESG-Radar
- Controlling und Hinführung zur Nachhaltigkeitsberichterstattung



Restrukturierung und Sanierung

Nachhaltige Perspektiven entwickeln und umsetzen.

- Krisenfrüherkennung
- Gutachten nach IDW
- Sanierungskonzepte und Reorganisation
- Umsetzungsbegleitung
- Liquiditätssteuerung
- Interim Management



IT-Strategie und IT-Management

Für eine IT-Organisation, die Ihren Aufgaben gewachsen ist.

- IT-Assessment
- IT-Strategie
- IT-Organisation & Prozesse
- IT-Steuerung & Governance
- IT-Controlling & Benchmarking
- IT-Beschaffung
- Informationssicherheit
- Fördermittelbeschaffung (KHZG)
- Umsetzungsbegleitung



CURACON

Daten auf den Punkt gebracht

bench
mark



**Curacon Benchmark und mehr:
Wir versorgen unsere Kunden
mit allen relevanten Informationen.**

Leistungen von CURACON RESEARCH

- Zahlreiche branchenspezifische Datenpools
- Benchmarking, Regionalanalysen, Leistungsanalysen

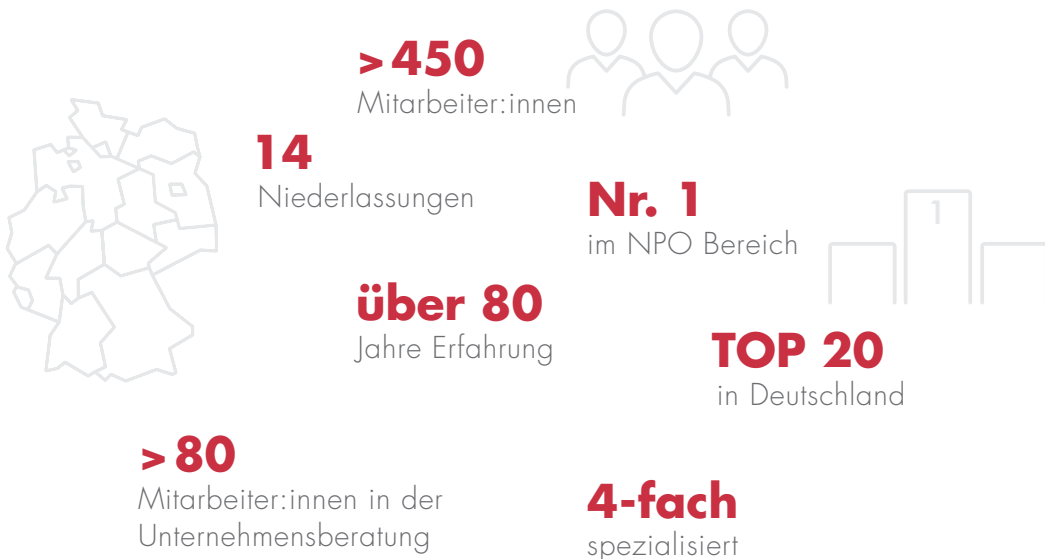
Darüber hinaus:

- Umfragen, Studien und Veröffentlichungen
- Statistiken und Themendossiers
- Kurzfristige Marktunterstützung

Persönlich und nah.

Wir sind Ihre Spezialist:innen für die Gesundheits- und Sozialwirtschaft

Seit mehr als 80 Jahren bieten wir Lösungen für die unternehmerischen Anliegen Ihrer Branche – mit Fachkompetenz, Flexibilität und Individualität in der Betreuung.



Sprechen Sie uns an

Sie haben konkrete Fragen oder den Eindruck, dass ein erfahrener Blick von außen Ihnen helfen könnte? Sie brauchen Expertise oder einfach nur den richtigen Impuls? Sprechen Sie uns jederzeit gerne an – wir freuen uns auf das Gespräch.



Dr. Christian Heitmann
Partner
Leiter Geschäftsbereich Unternehmensberatung

0251/92208-201
christian.heitmann@curacon.de

Curacon GmbH Wirtschaftsprüfungsgesellschaft

Am Mittelhafen 14, 48155 Münster
0251/922 08 - 0
info@curacon.de

Berlin · Darmstadt · Freiburg · Hamburg · Hannover · Leipzig · Köln · München · Münster ·
Nürnberg · Ratingen · Rendsburg · Saarbrücken · Stuttgart